

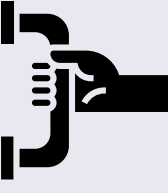
ઘરમાં વૃદ્ધો માટે સલામત વાતાવરણ (Safe Environment for Elderly at Home)



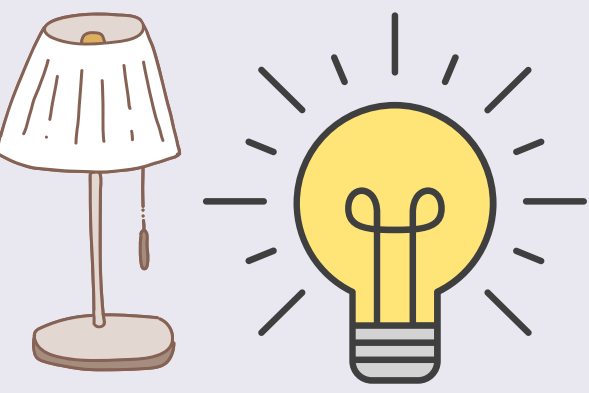
પ્રવેશદ્વારના પગથિયાં પર
સીડી અને રેમ્પની બાજુમાં
હેન્ડ્રેલ્સ સ્થાપિત કરો



શૌચાલય, શાવર
વિસ્તારની નજીક સાઈડ
બાર ઇન્સ્ટોલ કરો અને
ફ્લોર પરના સ્પિલેજને
સાફ કરો



પગની સાદીઓ, કાર્પેટ અને
વધારાના ફર્નિચર જેવા
અવરોધો દૂર કરો



યોગ્ય લાઇટિંગ અને સ્વીચો
અથવા લેમ્પ સુધી
પહોંચવામાં સરળતાની
ખાતરી કરો

વારંવાર વપરાતી વસ્તુઓ
માટે સરળતાથી પહોંચી
શકાય તેવી જગ્યાએ રાખો



Patients for Patient Safety Foundation

www.patientsforpatientsafety.in

UIN- 8.1 p(Gujarati)

