

घरातील वृद्धांसाठी सुरक्षित वातावरण

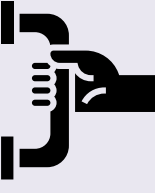
(Safe Environment for Elderly at Home)



प्रवेशद्वाराच्या पायऱ्यांवर
पायऱ्या आणि रॅम्पच्या
बाजूला हँडरेल्स स्थापित करा



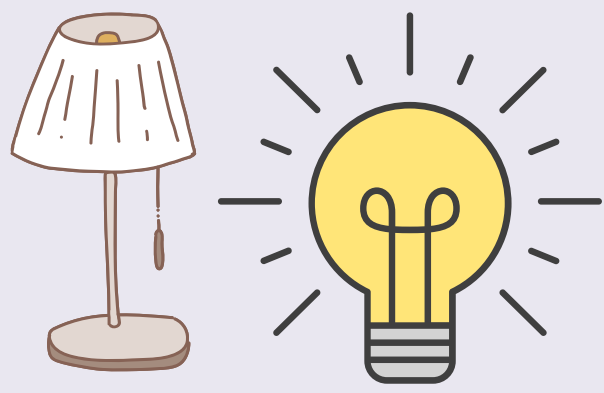
टॉयलेट, शॉवर
क्षेत्राजवळ साइड बार
लावा जमिनीवरील
पाणी गळती पुसून
टाका



पायपुसणी (फूट मॅट्स),
कार्पेट्स आणि अतिरिक्त
फर्निचर यांसारखे अडथळे
दूर करा



योग्य प्रकाश आणि स्विचेस
किंवा दिव्यापर्यंत
पोहोचण्यास सुलभतेची
खात्री करा



वारंवार वापरल्या जाणाऱ्या
वस्तू सहज पोहोचता येतील
अशा ठिकाणी ठेवा



Patients for Patient Safety Foundation

www.patientsforpatientsafety.in

UIN- 8.1 p(Marathi)