

ਘਰ ਵਿੱਚ ਬਜ਼ੁਰਗਾਂ ਲਈ ਸੁਰੱਖਿਅਤ ਵਾਤਾਵਰਣ

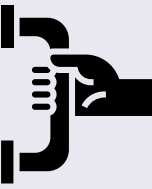
(Safe Environment for Elderly at Home)



ਪ੍ਰਵੇਸ਼ ਦੁਆਰ ਦੀਆਂ ਪੌੜੀਆਂ 'ਤੇ
ਪੌੜੀਆਂ ਅਤੇ ਰੈਂਪਾਂ ਦੇ ਪਾਸੇ ਹੈਂਡਰੇਲ
ਸਥਾਪਿਤ ਕਰੋ



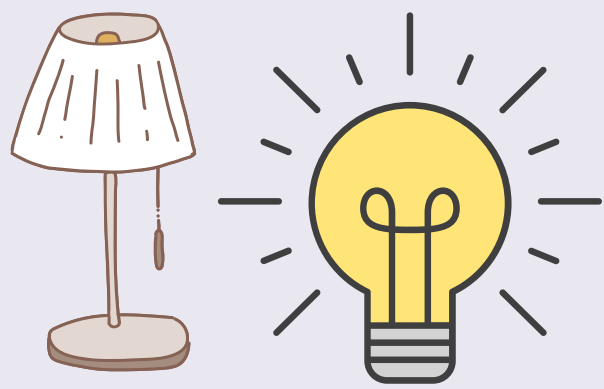
ਟਾਇਲਟ, ਸ਼ਾਵਰ ਏਰੀਏ ਦੇ
ਨੇੜੇ ਸਾਈਡ ਬਾਰ ਲਗਾਓ
ਅਤੇ ਫਰਸ਼ 'ਤੇ ਛਿੜਕਾਅ
ਪੂੰਝੋ



ਫੁੱਟ ਮੈਟ, ਕਾਰਪੇਟ ਅਤੇ ਵਾਧੂ
ਫਰਨੀਚਰ ਵਰਗੀਆਂ ਰੁਕਾਵਟਾਂ
ਨੂੰ ਹਟਾਓ



ਸਹੀ ਰੋਸ਼ਨੀ ਯਕੀਨੀ ਬਣਾਓ
ਅਤੇ ਸਵਿੱਚਾਂ ਜਾਂ ਲੈਂਪ ਤੱਕ
ਪਹੁੰਚਣ ਵਿੱਚ ਆਸਾਨ



ਅਕਸਰ ਵਰਤੀਆਂ ਜਾਣ
ਵਾਲੀਆਂ ਚੀਜ਼ਾਂ ਨੂੰ ਆਸਾਨੀ
ਨਾਲ ਪਹੁੰਚਯੋਗ ਸਥਾਨਾਂ 'ਤੇ ਰੱਖੋ



Patients for Patient Safety Foundation



www.patientsforpatientsafety.in

UIN- 8.1 p(Punjabi)

